

 ***SPORT & GOAL***  
***LIVE***

# SOMMAIRE

- 1 Qui sommes-nous ?
- 2 Approche bien-être
- 3 Problématique et Prévention TMS
- 4 Comment avons-nous répondu à la problématique?
- 6 Les TMS dans le BTP pour le futur
- 7 Nos missions

# Qui sommes-nous?

- Sport And Goal
- Octobre 2019
- La Courneuve
- 6 Personnes

Sport&goal LIVE, est une plateforme de bien-être en entreprise

Sport&Goal Cup, événement interentreprises



# Une approche Bien-être

## Nos services

- Des cours en Live bien-être
- Des coach diplômés
- Accompagnement individuel
- Temps forts bien-être



# Problématique et prévention des TMS

## Les troubles musculosquelettiques ou TMS

- Epaules, syndrome de la coiffe des rotateurs **30%**
- Mains /poignets : syndrome du canal carpien **38 %**
- Colonnes vertébrale : les lombalgies et cervicalgies **10%**
- Coudes, l'épicondylite latérale **22%**

## Prévention des TMS

Sport&goal agit en prévention contre les TMS avec des cours spécialisés et étudiés pour prévenir ces troubles.

- Exercices de postures
- Exercices de renforcement musculaire
- Etirements



# Comment avons-nous répondu à la problématique?

## Etude de terrain

L'objectif est d'avoir une connaissance des métiers afin de créer des cours spécifiques pour la prévention des secteurs de la propreté, de la manutention et du transport

## Quelques chiffres

- Coût direct pour les entreprises :  
Près de deux milliards d'euros à travers leurs cotisations accidents du travail et maladies professionnelles



# L'accompagnement aux manutentionnaires et chauffeurs

## Phase 1 - [50 : 50 heures]

Accompagnement terrain  
Entretien direction - 1 heure  
Entretien chefs de services  
Entretien agents

## Phase 2 - [56 heures]

Analyse de la situation ergonomiste  
Analyse de la situation psychologique  
Analyses musculosquelettiques ostéopathie et kinésithérapie

## Phase 3 - [53:30 heures]

Présentation fonctionnelle de la plateforme  
Création cours spécifiques TMS  
Création MOOC explicative geste et posture  
Création d'un guide d'utilisation  
Sensibilisation et présentation terrain



# Maladies professionnelles et TMS dans le BTP en 2022?

## Maladies professionnelles et TMS

Le risque d'atteintes musculaires et articulaires est particulièrement élevé dans le BTP : **9 maladies professionnelles sur 10** sont dues aux TMS.

Maçons, charpentiers, canaliseurs, démolisseurs, menuisiers... Toutes les professions sont concernées par ce risque.

Les TMS représentent 92 % des maladies professionnelles

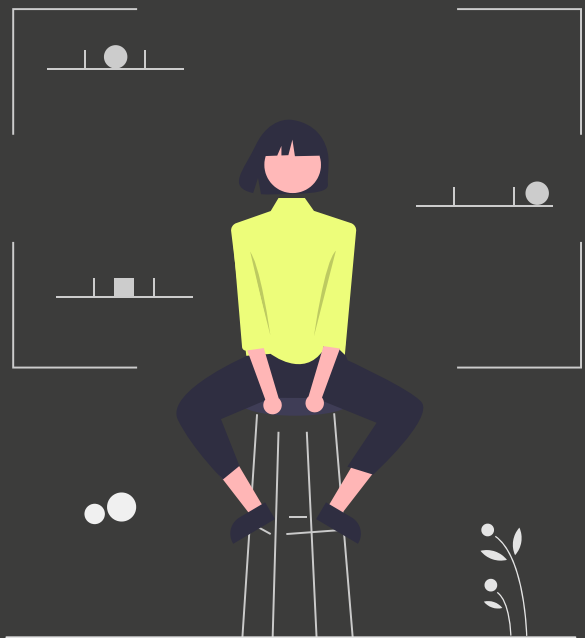




# Maladies professionnelles et TMS dans le BTP en 2022?

## Des conséquences notables

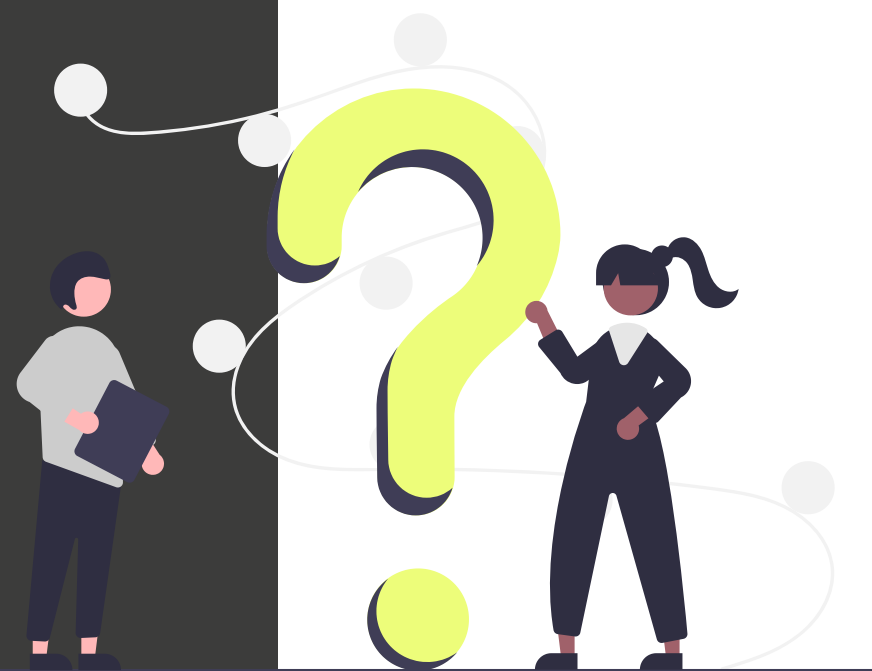
- Baisse de performance
- Diminution de la productivité et livraison de chantier
- Coût de recrutement et/ou intérim
- Augmentation des cotisations pour l'employeur à la sécurité sociale



# Maladies professionnelles et TMS dans le BTP en 2022?

**2022, en chemin vers un secteur du BTP plus sain?**

Toutes les actions de prévention mises en place aujourd'hui visent à rendre ces professions plus saines et à améliorer la santé au travail des entreprises du territoire.



# MISSIONS

---

