

L'association Femmes A.C.T.I.V.E.S. :

Depuis sa création en 1994, l'association Femmes ACTIVES propose des actions concrètes d'accompagnement et de formation en direction des hommes et des femmes de Seine-Saint-Denis.



En 2005, naît **Fer et Refaire**. Outre la poursuite et le renforcement des actions de formation et d'accompagnement individuel et collectif vient s'ajouter un nouvel outil : Le chantier d'insertion, qui en favorisant la mise en valeur des capacités de chacune et chacun, crée des situations d'activité et de travail.

L'association Femmes ACTIVES, une histoire collective ambitieuse à la mesure des difficultés et des obstacles que rencontrent les femmes dans la société.

Des actions,
des projets en direction,
ou avec, des femmes et des hommes,
de différents horizons.



Favoriser l'implication et la mise en commun des capacités à créer et à mener des projets culturels, sociaux, et économiques autour des valeurs solidaires de mutualisation, de solidarité, d'échanges de savoir-faire, de dynamique de groupe et de développement économique.

www.femmesactives-asso.fr

Nos partenaires :



N°SIRET 398 876 847 00037 • Code APE / NAF 913E
Femmes ACTIVES a deux agréments :
• Chantier d'insertion (SIAE attribué par le DDTEFP)
• Organisme de formation (Attribué par le DRTEFP)

Plan d'accès :



FEMMES A.C.T.I.V.E.S.
39/41 Antoine de Saint Exupéry
93200 Saint-Denis
Téléphone : 01 42 43 38 69
Mail : femmesactivesasso@yahoo.fr



Accès :

- **Métro + Bus** : Ligne 13 Porte de Paris puis Bus n°170 (Rue des progrès) ou n°256 (Ru de Montfort)
- **RER + Bus** : RER B La Plaine Stade de France puis Bus n°302 (ou 10 minutes en marchant)

www.femmesactives-asso.fr



Une structure active de l'économie sociale et solidaire



Association
Femmes
A.C.T.I.V.E.S.



Chantier
d'insertion
Atelier FER
et REFAIRE

Association pour la Création, le Travail, l'Initiative, la Valorisation des Échanges et des Savoir-faire

L'atelier Fer et Refaire :

Service Retouche et Création textile :

L'association **Femmes ACTIVES**, située à Saint-Denis, a monté en 2005 un atelier de confection sous forme de chantier d'insertion sociale et professionnelle **Fer et Refaire**.



Une activité retouche qui offre un service de qualité aux particuliers et qui permet aux salariés en insertion de valoriser très vite ce qu'ils détiennent en terme de savoir-faire familiaux, culturels et professionnels.

Outre une activité de service aux particuliers et aux entreprises, l'atelier développe également un travail de création avec une gamme d'accessoires colorés et ludiques autour d'un savoureux mélange ethnique et éthique.



Quelques réalisations...



Femmes ACTIVES travaille en partenariat avec de jeunes créateurs, stylistes, compagnies de théâtre, de danse, désireux d'apporter à leur production une dimension humaine et solidaire.



Ces prestations de service peuvent être spécialisées dans la confection à partir de matériaux de récupération et de matières naturelles : bâches, lainage, chanvre, lin...

FEMMES A.C.T.I.V.E.S.

Service Repassage et Blanchisserie :

- Lave votre linge,
- Repasse vos draps et vêtements ,
- Vous les remet pliés ou sur cintres,
- Vous propose aussi un service livraison.

Simple et rapide : Apportez vos vêtements ou téléphonez et nous venons les chercher !



Un service de blanchisserie et de repassage pour tous

Un travail de qualité près de chez vous



Une démarche sociale et solidaire

L'organisme de formation :

Organisme de formation depuis 1994, **Femmes ACTIVES** propose des actions formatives en évolution et en cohérence avec les besoins et les attentes du public, les exigences du monde du travail et les spécificités du territoire.

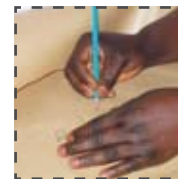
Nous mettons en place différents modules de formation et d'accompagnement à différents moments de l'année :



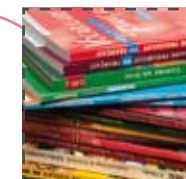
Accompagnement dans l'emploi



Image de soi et Entretien d'embauche



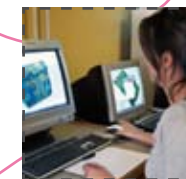
Emploi et Mobilité



Français professionnel



Suivi social



Ateliers ponctuels (premiers secours, alphabétisation, informatique, parcours culturel...)

Association pour la Création, le Travail, l'Initiative, la Valorisation des Échanges et des Savoir-faire